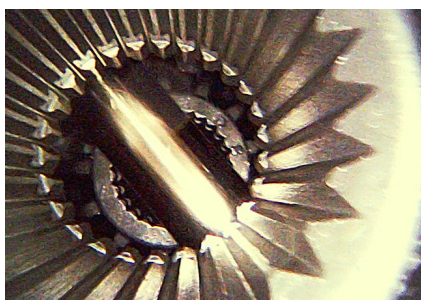


X600 HD 高解析工業用內視鏡

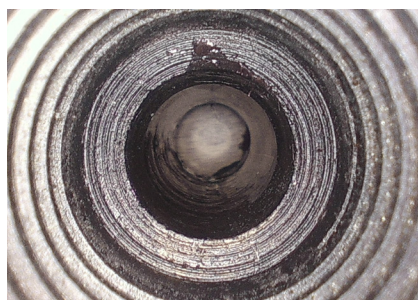


X600 HD 高解析工業用內視鏡

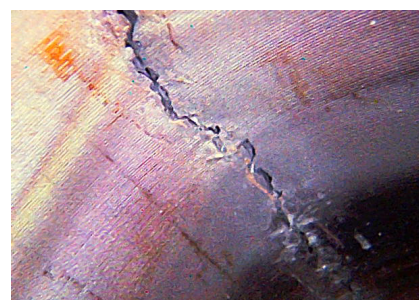
X600 系列導入 HD 高解析感測器以及影像處理技術，提供中高階工業用戶做為精細影像檢測設備，5 吋全觸控螢幕主機、同時也具備多項進階的檔案管理功能 ~



齒輪箱



空壓機螺孔



焊接與裂痕



5 吋全觸控抗反光螢幕



IP54 防塵防水



相容搭配多種鏡頭探測管



HD 高畫質解析度



Micro SD 卡儲存檔案



鋰電池持續工作 200 分鐘



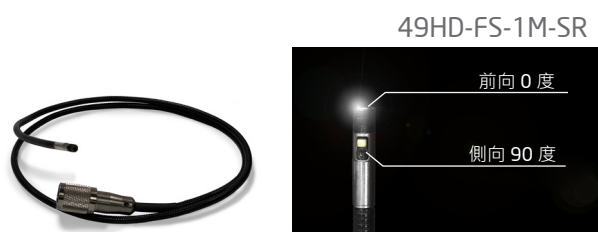
方便的 USB type C 充電
& 資料傳輸埠

鏡頭探測管

提供選購 2 種可換鏡頭探測管，其頭端皆通過 IP67 等級防水、以及多項抗油測試，可滿足應用於各種適合的工業檢測環境。

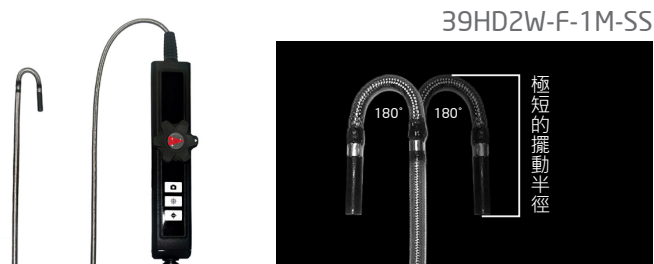


4.9 mm 雙鏡頭探管



極細空間內配置前視 +90 度側視兩組鏡頭及 LED 照明，搭配金屬半定型蛇管管身，對於深入檢查細小管壁、通道死角 ... 等检查工作，無往不利！

3.9 mm 雙向擺頭探管



3.9 mm 極細前視鏡頭及 LED 照明，搭配機械式控制雙向 180 度擺頭，無段控制手把轉盤可精準支援您精細掃描找尋細部瑕疵，不鏽鋼金屬外披覆管身提供絕佳的穿伸力和摩擦保護力！

規格

主機

型號	X600
螢幕	5 吋全觸控, 800*480 像素
電源	內建充電式鋰電池
影像輸出埠	Micro HDMI
充電 / 傳輸埠	USB TYPE-C
DC 電源輸入	DC-in 5V, 3A
儲存媒體	Micro SD 卡, 最大支援 64 GB
照片格式	1920*1080 .jpg
錄影格式	1920*1080 .mp4
防水防塵	IP54
落摔防護	1 m

探測管

型號	49HD-FS-1M-SR	39HD2W-F-1M-SS
頭端外徑	4.9 mm	3.9 mm
管身長度	1 m	1 m
鏡頭方向	前向 0° + 側向 90°	前向 0°
輔助照明	雙向 LED	前視 LED
FOV 視野角度	90°	90°
DOF 景深	10 mm~100 mm	10 mm~100 mm
頭端擺動	無	雙向 180 度
功能按鍵	無	拍照 / 錄影 / 增亮減亮
管身材質	半定型金屬蛇管	不鏽鋼外披覆金屬軟管
抗油測試	汽油 / 柴油 / 機油 / 變速箱油 / 煞車油	
抗油測試	IP67	
工作溫度	-10°C~60°C	

包裝 & 配件



鋁合金攜帶箱 (EVA 緩衝內包材)



DC 充電器



USB 充電 / 傳輸線



HDMI 影像輸出線



SD 卡

- 選配探測管

選購 '49HD-FS-1M-SR' 鏡頭探管時，將另以紙盒包裝出貨。



49HD-FS-1M-SR



彼岸
PEIPORT 彼岸科航有限公司
PEIPORT SCIENTIFIC AERO LIMITED

Room 1302, Westlands Centre, 20 Westlands Road, Quarry Bay, Hong Kong Tel: (852)2885 9525 Fax: (852):28863241 Email: sales@peiport.com.hk
BEIJING 010-68082790 / SHANGHAI 021-62311092 / GUANGZHOU 020-87375739 / WUHAN 027-87440766 / CHENGDU 028-86669976 / XIAN 029-81298922 / YUNNAN 0871-63601385