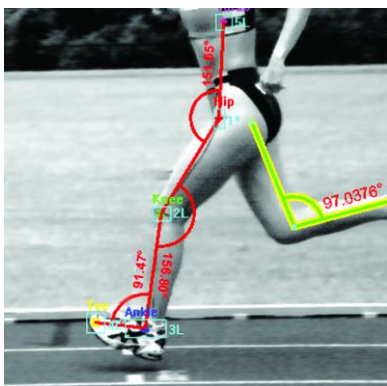


# PROANALYST<sup>®</sup> 動態分析軟體

## 把攝影機，變成精確的測量設備

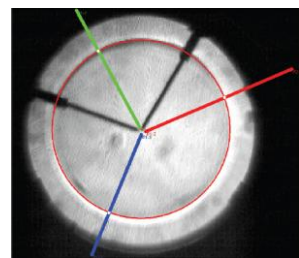
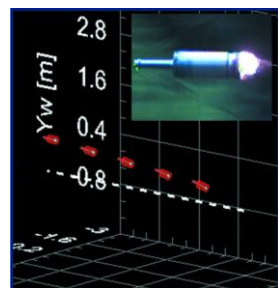
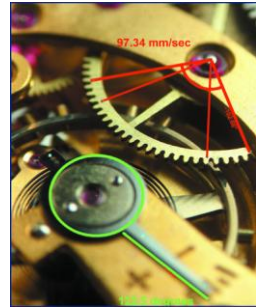
ProAnalyst<sup>®</sup>是世界上最尖端先進的動態分析軟體，可自動追蹤及測量視頻中物體各項動態資料，使用 ProAnalyst，可把攝像機變成為一台非接觸式測試儀。

ProAnalyst 專門用於視頻運動分析。它能夠校準場景、處理視頻、追蹤運動，並生成運動數據圖表，適用於航空航天、汽車測試、生物力學、流體動力學等多個領域。ProAnalyst



已得 NASA、國內外大學及各行業的工程師、研究人員、運動員及教練廣泛使用，是各種攝像機及動態記錄儀的最理想的分析軟體。

ProAnalyst 能測量和跟蹤物體的位置、速度、加速度、大小及其它物理特徵。ProAnalyst 是一套低成本，高效益的軟體，可導入所有常用的視頻格式，如 AVI 及 MJPEG，讓你可以和任何相機配合，來測量任何移動的物體。分析結果可以即時生成多種形式的資料，資料更可匯出不同常用的軟體格式，作進一步的分析或演示。

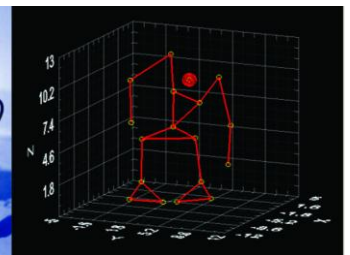


### 功能簡介

多種類型的分析及跟蹤工具可應用在同一個視頻上，合併成最理想的結果。

**邊緣跟蹤：**檢測和跟蹤光暗度變化，可找出平均寬度，閾值設置，和計算曲率半徑及最佳圓周。

**無標記運動追蹤：**一次可跟蹤多個物體，而不必使用特殊標記在被觀察的物體上，同時可即時顯示跟蹤點的距離、角度、位置和速度。

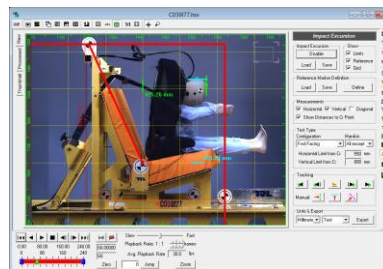


**視頻優化：**超過 60 種以上的圖像處理和過濾功能，糾正或及優化視頻。

**二維生成三維：**將 2D 影像轉換為 3D 運動數據。

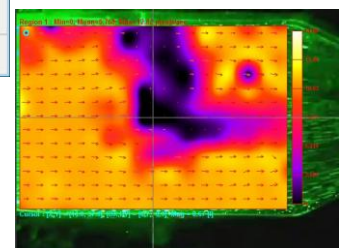
**穩定及除震：**從視頻中去消除拍攝時抖動和震動。

**粒子分析/PIV：**粒子計數、流體流動分析、波動測試。



**汽車座位安全分析：**根據國際標準，專業用汽車座位測試

**輪廓追蹤：**跟蹤物體的形狀，計算它們的大小、面積、周長及重心等多種資料。



**外置感測器資料同步分析：**可導入多種外置感測器的資料，和視頻進行同步分析。

# ProAnalyst 各版本的功能

	2D/3D Professional Bundles 三維專家版	3D Professional 三維標配版	2D Standard 標配版	Lite 輕量版	Introductory 入門版
<b>FILE MANAGEMENT 檔案管理</b>					
AVI, AVI 2.0, MPG, MOV, CIN movie file compatibility 相容 AVI, AVI 2.0, MPG, MOV, CIN 視頻格式	✓	✓	✓	✓	✓
BMP, JPG, TIFF image sequence compatibility 相容 BMP, JPG, TIFF 圖像格式	✓	✓	✓	✓	✓
Project-based file management 專案式檔案管理	✓	✓	✓	✓	✓
<b>IMAGE CALIBRATION and PROCESSING 圖像校準和處理</b>					
3-D Manager for creating 3-D models from two 2-D images 以兩個二維視頻生成三維模型	✓ (3D 版)	✓			
Image processing 影像處理	✓	✓	✓	✓	✓
Image filtering 圖像過濾	✓	✓	✓	✓	✓
Standard Calibration 標準平面場景校準	✓	✓	✓	✓	✓
Perspective and multi-plane scene calibration 透視及多平面場景校準	✓	✓	✓		
3-D scene calibration 三維場景校準	✓ (3D 版)	✓			
Image Stabilization 震動消除, 圖像穩定	✓	✓	✓		✓
<b>VIDEO ANALYSIS 視頻分析</b>					
2-D feature tracking 二維特徵跟蹤	✓	✓	✓	✓	手動 3 點或 自動 1 點
Computing tracking points features 跟蹤點之間變量計算	✓	✓	✓	✓	
3-D feature tracking with epipolar line projection 對極線三維特徵跟蹤	✓ (3D 版)	✓			
Measurements of feature position and velocity 測量特徵位置和速度	✓	✓	✓	✓	
Real-time annotations of distance and angle between features 即時注釋特徵之間的距離和角度	✓	✓	✓	✓	
Optional Toolkits 選配功能					
1. Constrained Edge Tracking 邊緣跟蹤					
2. Particle Counting, Sizing and Flow 計算粒子數目、大小及流向	Include (1-3)				
3. Contour/Edge Analysis 輪廓/形狀分析	4-6 available 包括(1-3)	Available 選配	Available 選配	Available 選配	Available 選配
4. Cell Tracking 細胞追蹤	4-6 選配				
5. PIV 粒子成像測速					
6. Impact Excursion 汽車座位安全分析					
<b>GRAPHING and COMPUTATION 圖形和計算</b>					
Graphing within ProAnalyst with one-click FFT 一鍵生成快速傅里葉轉換圖	✓	✓	✓		
2-axis graphing 兩軸圖表	✓	✓	✓	單變量	
3-axis graphing to compare three features 三軸圖表比較	✓ (3D 版)	✓	✓		
3-D graphing and modeling in x, y, z space 三維圖表和 X · Y · Z 三個空間模型	✓ (3D 版)	✓			
<b>NOTES and REPORTS 說明和報告</b>					
External data import 導入外部資料	✓	✓	✓		
Tracking data export to DIAdem, Excel, MATLAB 跟蹤資料輸出至 DIAdem, Excel, MATLAB	✓	✓	✓	✓	Limited 有限度
HTML, PowerPoint, and print-ready report generator 報告生成 HTML, PowerPoint	✓	✓	✓		

**彼岸** PEIPOINT  
**彼岸科航有限公司**  
 PEIPOINT SCIENTIFIC AERO LIMITED  
 香港鰂魚涌華蘭路 20 號  
 華蘭中心 1302 室  
 電話: (852)-2885 9525  
 傳真: (852)-2886 3241  
 E-mail: sales@peiport.com.hk  
 www.peiport.com

北京辦事處  
 地址: 北京市西城區月壇北街 2 號月壇  
 大廈 1507 室 郵編: 100045  
 電話: 010-68082790  
 傳真: 010-68082793  
 E-mail: beijing@peiport.com.cn

上海辦事處  
 地址: 上海市武寧路 19 號麗晶陽光大  
 廈 1608 室 郵編: 200042  
 電話: 021-62311092  
 傳真: 021-62311093  
 E-mail: shanghai@peiport.com.cn

廣州辦事處  
 地址: 廣州市五羊新城廣場 2523 室  
 郵編: 510600  
 電話: 020-87375739  
 傳真: 020-87362143  
 E-mail: guangzhou@peiport.com.cn

成都辦事處  
 地址: 成都市金牛區人民北路 118 號萬  
 達廣場 C 座 2301 室 郵編: 610081  
 電話: 028-86669976  
 傳真: 028-86719506  
 E-mail: chengdu@peiport.com.cn

西安辦事處  
 地址: 西安市高新區唐延路 11 號禾盛  
 京廣中心 C 座 1102 室  
 郵編: 710065  
 電話: 029-81298922  
 傳真: 029-87899272  
 E-mail: xian@peiport.com.cn

雲南辦事處  
 地址: 昆明市人民中路 39 號傲城大廈  
 B-9213 室 郵編: 650021  
 電話: 0871-63601385  
 傳真: 0871-63601365  
 E-mail: kunming@peiport.com.cn

國內維修中心  
 地址: 廣州市天河區天源路 1199 號子光  
 大樓 1 樓 郵編: 510520  
 電話: 020-87042993  
 傳真: 020-87042993  
 郵箱: guangzhou@peiport.com.cn