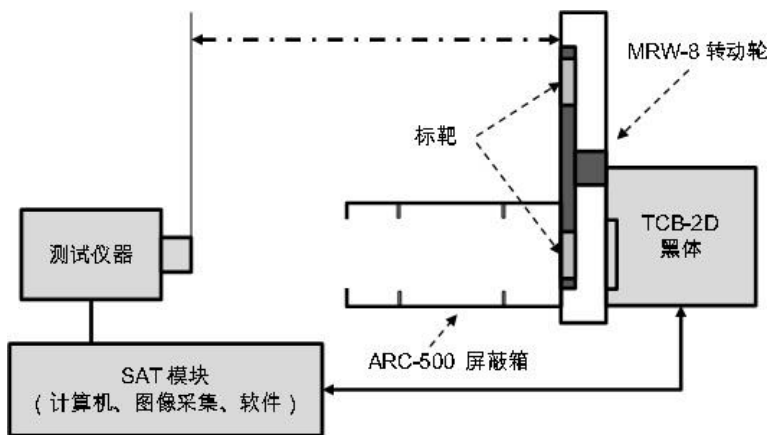


移动式红外热成像仪性能评估系统



波兰 INFRAMET 公司生产的 SAFT 移动式红外热成像仪性能评估系统，主要应用于中短距离测量及监察用红外热成像仪性能评估。通过设置黑体与标靶之间温差，以及使用不同尺寸、不同形状标靶进行测试，对红外热成像仪进行图像采集，通过专业软件分析，可检测及评估包括等效噪声温差(NETD)、最小可分辨温差(MRTD)、狭缝反应函数(SRF)、瞬间视场角(IFOV)、精度(Accuracy)、调制传递函数(MTF)、最小可探测温差(MDTD)等关键参数及成像质量。

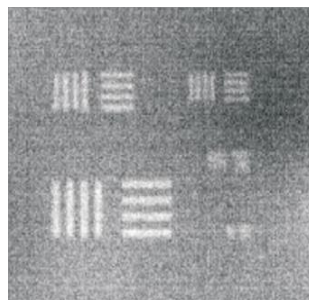


SAFT 组成：

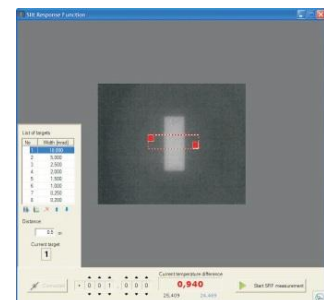
- TCB-2D 黑体
- MRW-8 转动轮
- 测量标靶
- ARC-500 屏蔽箱
- SAT 模块 (计算机、图像采集、软件)
- MTB-2D 黑体 (可加配)
- CDT675 平行光管 (可加配)

系统特点：

- 移动式测试系统，适合实验室及现场应用
- 测试组件规模小，便于携带
- 对测试热成像仪光学孔径无限制
- 简单、快速测量热成像仪关键参数



MRTD 测量影像



SRF 界面

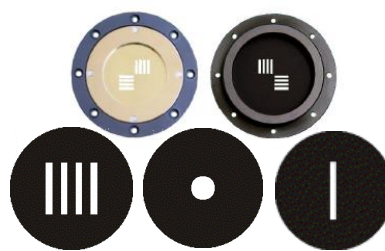
SAFT

技术参数

黑体参数			转动轮参数	
型号	TCB-2D	MTB-2D (可加配)	型号	MRW-8
孔径	50 x 50 mm	50 x 50 mm	标靶孔数	8
控制类型	电动·数字	电动·数字	控制类型	电控·数字
微分温度范围	-25°C~+75°C	-	辐射系数	0.97±0.01
绝对温度范围	0°C~+100°C	+50°C~+600°C	尺寸	380 x 350 x 100 mm
	可扩展至 -35°C~+120°C		重量	5 kg
温度分辨率	0.01°C	0.01°C		
辐射系数	0.97±0.01	0.96±0.01		
	可升级至 0.99±0.01	可升级至 0.99±0.01	标靶参数	
温度均匀性	<0.01°C	<0.002 x (T-25)°C	型号	M44
反应时间	每 10°C - 60 秒	每 20°C - 60 秒	有效范围	44mm 直径内
稳定精度	±0.003°C	±0.05°C	辐射系数	0.97±0.01
计算机控制	RS-232	RS-232	类型	四杆标靶·针孔标靶·
电源	220VAC 50/60Hz	115-230VAC 50/60Hz		狭缝标靶·方形标靶
操作温度	+5°C~+45°C	+5°C~+45°C	可选类型	边缘标靶·视场角标靶·
尺寸	120 x 270 x 190 mm	230 x 230 x 250 mm		
重量	5 kg	9 kg		
平行光管参数			屏蔽箱参数	
型号	CDT675 (可加配)		型号	ARC500
孔径	60 mm		长度	500 mm
焦距	750 mm		孔径	80 mm
视场角	3.5°			
尺寸	780 x 160 x 220 mm			



由于持续产品研发, 所有技术规格按厂家最新公布. 以英文版为准.



SAFT 及测量标靶

PEIPORT | 彼岸科航有限公司

香港太古坊华兰路20号华兰中心1302室
Room 1302, Westlands Centre, 20 Westlands Road, Taikoo Place, Hong Kong
Tel: (852) 28859525, Fax: (852) 28863241 Email: sales@peiport.com.hk

北京办事处
地址: 北京市西城区月坛北街2号月坛大厦1507室
邮编: 100045
电话: 010-68082790
传真: 010-68082793
电邮: beijing@peiport.com.cn

广州办事处
地址: 广州市五羊新城广场2523-2528室
邮编: 510600
电话: 020-87375739
传真: 020-87362143
电邮: guangzhou@peiport.com.cn

西安办事处
地址: 西安市长安北路91号富城大厦1106室
邮编: 710061
电话: 029-81298922
传真: 029-87899272
电邮: xian@peiport.com.cn

云南办事处
地址: 昆明市人民中路39号微城大厦B-9213室
邮编: 650021
电话: 0871-63601385
传真: 0871-63601365
电邮: kunming@peiport.com.cn

上海办事处
地址: 上海市武宁路19号丽晶阳光大厦2006-2008室
邮编: 200042
电话: 021-62311092
传真: 021-62311093
电邮: shanghai@peiport.com.cn

成都办事处
地址: 成都市红星路小科甲1号第一城B座1218室
邮编: 610031
电话: 028-86669976
传真: 028-86719506
电邮: chengdu@peiport.com.cn

武汉办事处
地址: 武汉市洪山区珞瑜路716号华乐商务中心2403室
邮编: 430074
电话: 027-87440766
传真: 027-87440700
电邮: wuhan@peiport.com.cn

公司网址: www.peiport.com